

شاخص قیمت مصرف کننده^۱ - شهریور ماه ۱۴۰۲

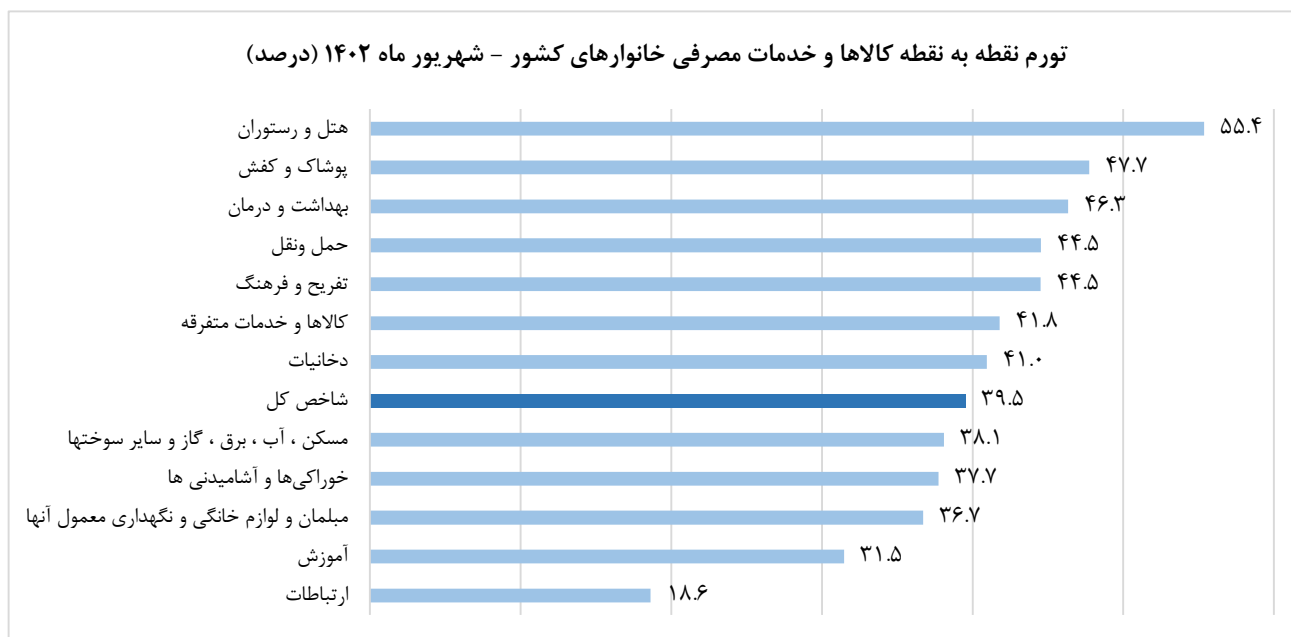
(۱۴۰۰ = ۱۰۰)

شاخص قیمت

در شهریور ماه ۱۴۰۲ شاخص قیمت مصرف کننده خانوارهای کشور به عدد ۲۰۱,۷ رسیده است که نسبت به ماه قبل، ۲,۰ درصد افزایش، نسبت به ماه مشابه سال قبل، ۳۹,۵ درصد افزایش و در دوازده ماهه منتهی به ماه جاری نسبت به دوره مشابه سال قبل، ۴۶,۱ درصد افزایش داشته است.

تورم نقطه به نقطه خانوارهای کشور

منظور از تورم نقطه به نقطه، درصد تغییر عدد شاخص قیمت نسبت به ماه مشابه سال قبل می‌باشد. در شهریور ماه ۱۴۰۲ تورم نقطه به نقطه خانوارهای کشور، ۳۹,۵ درصد بوده است؛ یعنی خانوارهای کشور به طور میانگین، ۳۹,۵ درصد بیشتر از شهریور ماه ۱۴۰۱ برای خرید یک «مجموعه کالاها و خدمات یکسان» هزینه کرده‌اند. تورم نقطه به نقطه شهریور ماه ۱۴۰۲ در مقایسه با ماه قبل، ۰,۳ واحد درصد کاهش یافته است.

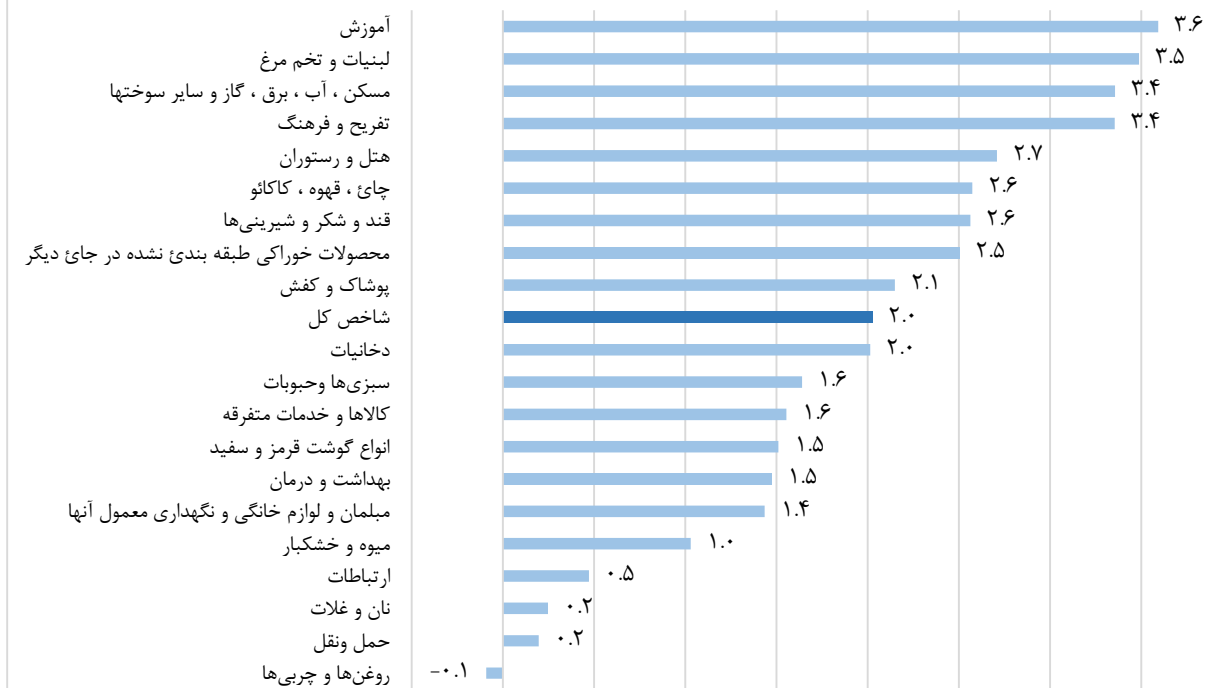


تورم ماهانه خانوارهای کشور

منظور از تورم ماهانه، درصد تغییر عدد شاخص قیمت، نسبت به ماه قبل می‌باشد. در شهریور ماه ۱۴۰۲ تورم ماهانه خانوارهای کشور برابر ۲,۰ درصد بوده است. تورم ماهانه برای گروه‌های عمده «خوراکی‌ها، آشامیدنی‌ها و دخانیات»، ۱,۵ درصد و برای گروه عمده «کالاها و غیر خوراکی و خدمات»، ۲,۳ درصد بوده است. تورم ماهانه بخش‌ها و گروه‌های مختلف در ماه جاری بصورت زیر است:

^۱- Consumer Price Index

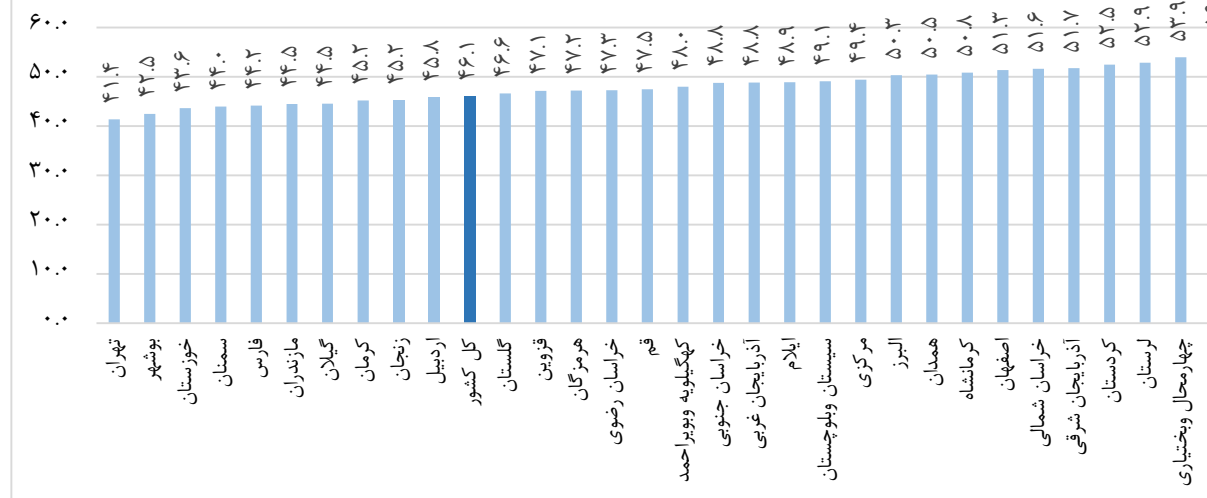
تورم ماهانه کالاها و خدمات مصرفی خانوارهای کشور - شهریور ماه ۱۴۰۲ (درصد)



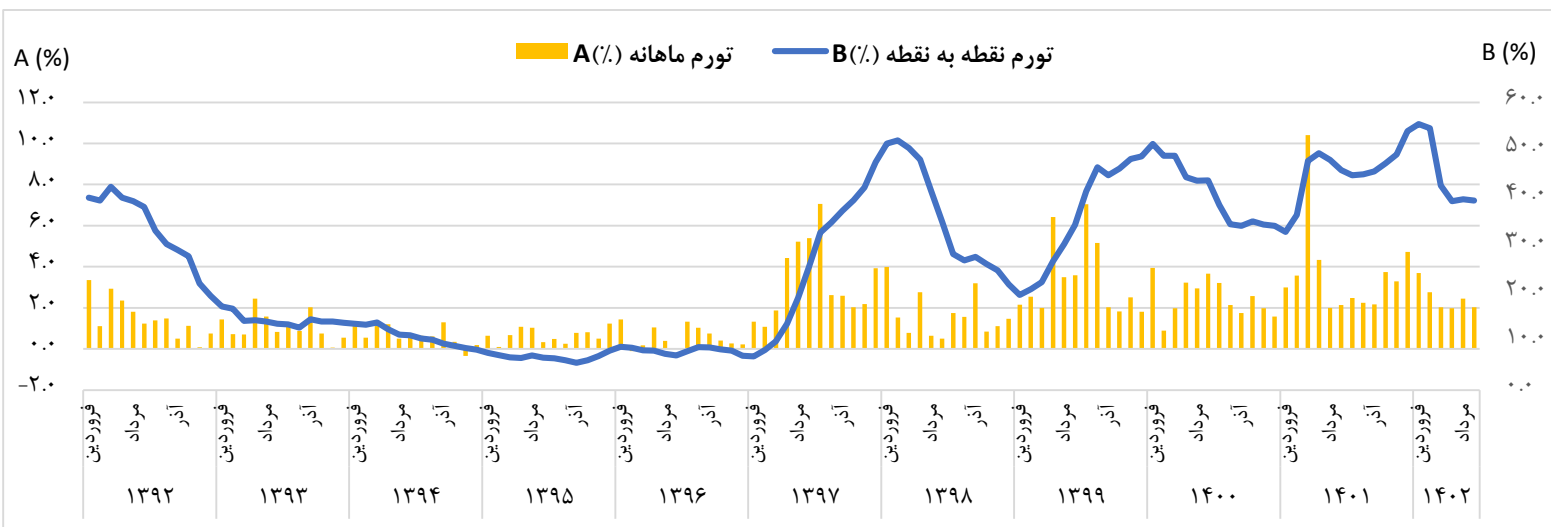
نرخ تورم سالانه خانوارهای کشور

منظور از نرخ تورم سالانه، درصد تغییر میانگین اعداد شاخص قیمت در یک سال منتهی به ماه جاری، نسبت به دوره مشابه قبل از آن می‌باشد. در شهریور ماه ۱۴۰۲ نرخ تورم سالانه برای خانوارهای کشور به ۴۶.۱ درصد رسیده که نسبت به همین اطلاع در ماه قبل، ۰.۶ واحد درصد کاهش یافته است.

نرخ تورم سالانه کالاها و خدمات مصرفی خانوارهای کشور به تفکیک استان - شهریور ماه ۱۴۰۲ (درصد)



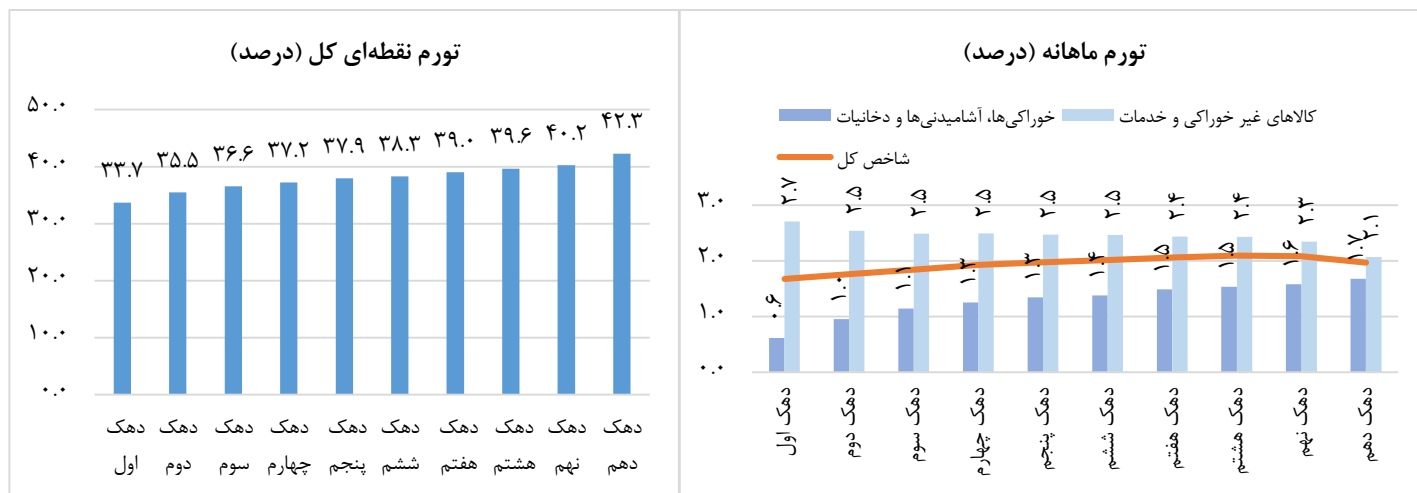
سری زمانی تورم ماهانه و نقطه به نقطه کل کشور در ده سال اخیر بصورت زیر است:



درصد تغییرات شاخص قیمت در دهک‌های هزینه‌ای کل کشور در شهریور ماه ۱۴۰۲

نرخ تورم سالانه کشور در شهریور ماه ۱۴۰۲ برابر ۴۶٫۱ درصد است که دامنه تغییرات آن برای دهک‌های مختلف هزینه‌ای از ۴۵٫۹ درصد برای دهک‌های ششم تا نهم، تا ۴۶٫۶ درصد برای دهک دهم است. بر این اساس فاصله تورمی دهک‌ها در این ماه به ۰٫۷ واحد درصد رسید که نسبت به ماه قبل (۱٫۸ واحد درصد) ۱٫۱ واحد درصد کاهش داشته است.

نمودار تورم ماهانه و نقطه به نقطه برای دهک‌های مختلف هزینه‌ای در شهریور ماه ۱۴۰۲ به صورت زیر است:



اطلاعات تماس

برای دریافت اطلاعات مربوط به فراداده طرح شاخص قیمت مصرف کننده [اینجا](#) را کلیک کنید.

آدرس: خیابان دکتر فاطمی، نبش رهی معیری، پلاک ۱ تلفن ۰۲۱۸۵۱۰۰ - کدپستی ۱۴۱۴۶۶۳۱۱۱ - صندوق پستی ۶۱۳-۱۴۱۵۵
 رایانامه روابط عمومی: info@sci.org.ir

جدول ۱- شاخص قیمت کالاها و خدمات مصرفی خانوار

۱۴۰۰=۱۰۰

کالاهای غیرخوراکی و خدمات		خوراکی‌ها، آشامیدنی‌ها و دخانیات		شاخص کل		شرح
شهریور ۱۴۰۲	مرداد ۱۴۰۲	شهریور ۱۴۰۲	مرداد ۱۴۰۲	شهریور ۱۴۰۲	مرداد ۱۴۰۲	
۱۸۶.۰	۱۸۱.۸	۲۳۹.۴	۲۳۶.۰	۲۰۱.۷	۱۹۷.۷	کل کشور
۱۸۵.۷	۱۸۱.۴	۲۳۹.۶	۲۳۵.۹	۲۰۰.۶	۱۹۶.۵	شهری
۱۸۸.۴	۱۸۴.۸	۲۳۸.۸	۲۳۶.۲	۲۰۸.۶	۲۰۵.۴	روستایی

جدول ۲- تورم نقطه به نقطه (درصد)

کالاهای غیرخوراکی و خدمات		خوراکی‌ها، آشامیدنی‌ها و دخانیات		شاخص کل		شرح
شهریور ۱۴۰۲	مرداد ۱۴۰۲	شهریور ۱۴۰۲	مرداد ۱۴۰۲	شهریور ۱۴۰۲	مرداد ۱۴۰۲	
۴۰.۵	۴۰.۵	۳۷.۸	۳۸.۴	۳۹.۵	۳۹.۸	کل کشور
۴۰.۴	۴۰.۴	۳۸.۲	۳۸.۵	۳۹.۶	۳۹.۸	شهری
۴۱.۳	۴۱.۱	۳۶.۰	۳۷.۸	۳۸.۸	۳۹.۶	روستایی

جدول ۳- تورم ماهانه (درصد)

کالاهای غیرخوراکی و خدمات		خوراکی‌ها، آشامیدنی‌ها و دخانیات		شاخص کل		شرح
شهریور ۱۴۰۲	مرداد ۱۴۰۲	شهریور ۱۴۰۲	مرداد ۱۴۰۲	شهریور ۱۴۰۲	مرداد ۱۴۰۲	
۲.۳	۲.۴	۱.۵	۲.۶	۲.۰	۲.۴	کل کشور
۲.۴	۲.۴	۱.۵	۲.۸	۲.۱	۲.۵	شهری
۲.۰	۲.۱	۱.۱	۲.۰	۱.۶	۲.۰	روستایی

جدول ۴- نرخ تورم سالانه (درصد)

کالاهای غیرخوراکی و خدمات		خوراکی‌ها، آشامیدنی‌ها و دخانیات		شاخص کل		شرح
شهریور ۱۴۰۲	مرداد ۱۴۰۲	شهریور ۱۴۰۲	مرداد ۱۴۰۲	شهریور ۱۴۰۲	مرداد ۱۴۰۲	
۴۰.۳	۳۹.۸	۵۸.۲	۶۱.۷	۴۶.۱	۴۶.۷	کل کشور
۴۰.۱	۳۹.۶	۵۸.۱	۶۱.۴	۴۵.۶	۴۶.۱	شهری
۴۱.۵	۴۱.۰	۵۸.۶	۶۲.۶	۴۸.۹	۵۰.۲	روستایی

شرح	ضریب اهمیت	شاخص	تورم ماهانه	تورم نقطه به نقطه	نرخ تورم سالانه
شاخص کل	۱۰۰.۰۰	۲۰۱.۷	۲.۰	۳۹.۵	۴۶.۱
۱- خوراکی‌ها و آشامیدنی‌ها	۲۸.۸۲	۲۴۰.۳	۱.۴	۳۷.۷	۵۸.۵
خوراکی‌ها	۲۷.۴۳	۲۴۲.۸	۱.۴	۳۷.۴	۵۹.۴
نان و غلات	۶.۳۸	۲۱۲.۶	۰.۲	۱۷.۰	۴۵.۵
گوشت قرمز، سفید و فرآورده‌های آن‌ها	۶.۲۹	۳۰۶.۲	۱.۵	۸۵.۵	۸۶.۴
گوشت قرمز و گوشت ماکیان	۵.۶۵	۳۱۵.۲	۱.۳	۸۷.۱	۹۰.۲
ماهی‌ها و صدف‌داران	۰.۶۴	۲۲۵.۹	۳.۸	۶۷.۴	۵۰.۶
شیر، پنیر و تخم‌مرغ	۲.۹۷	۲۵۲.۳	۳.۵	۲۸.۵	۵۷.۵
روغن‌ها و چربی‌ها	۱.۲۶	۳۷۸.۲	-۰.۱	۳.۳	۸۹.۰
میوه و خشکبار	۳.۷۰	۲۰۶.۷	۱.۰	۴۴.۸	۵۲.۸
سبزیجات (سبزی‌ها و حبوبات)	۴.۰۸	۱۹۸.۹	۱.۶	۲۸.۳	۴۷.۹
شکر، مربا، عسل، شکلات و شیرینی (قند، شکر و شیرینی‌ها)	۱.۵۹	۲۲۲.۳	۲.۶	۳۴.۹	۴۵.۲
محصولات خوراکی طبقه‌بندی نشده در جای دیگر	۱.۱۵	۱۹۱.۳	۲.۵	۲۲.۶	۳۵.۳
چای، قهوه، کاکائو، نوشابه و آب میوه (نوشابه‌های غیرالکلی)	۱.۴۰	۱۹۱.۹	۲.۶	۴۶.۳	۳۹.۰
۲- دخانیات	۰.۶۲	۱۹۶.۴	۲.۰	۴۱.۰	۳۹.۲
۳- پوشاک و کفش	۴.۵۲	۲۱۴.۳	۲.۱	۴۷.۷	۴۸.۶
۴- مسکن، آب، برق، گاز و سایر سوخت‌ها	۳۶.۱۱	۱۷۸.۴	۳.۴	۳۸.۱	۳۶.۵
مسکن*	۳۳.۹۶	۱۷۹.۷	۳.۴	۳۸.۷	۳۷.۳
اجاره	۳۳.۶۰	۱۷۹.۳	۳.۵	۳۸.۶	۳۷.۱
خدمات نگهداری و تعمیر واحد مسکونی (خدمت)	۰.۳۶	۲۱۸.۲	۲.۲	۴۷.۰	۴۹.۵
آب، برق و سوخت	۲.۱۵	۱۵۸.۰	۱.۹	۲۷.۵	۲۴.۰
۵- مبلمان و لوازم خانگی و نگهداری معمول آن‌ها	۴.۴۰	۱۸۴.۸	۱.۴	۳۶.۷	۳۷.۹
۶- بهداشت و درمان	۶.۶۸	۲۰۷.۰	۱.۵	۴۶.۳	۵۰.۱
۷- حمل و نقل	۸.۹۳	۱۸۷.۶	۰.۲	۴۴.۵	۴۵.۵
خرید وسایل نقلیه	۳.۴۴	۱۹۳.۲	-۰.۹	۵۱.۱	۵۶.۴
استفاده از وسایل حمل و نقل شخصی	۴.۰۶	۱۶۶.۹	۱.۰	۳۳.۵	۳۲.۵
خدمات حمل و نقل عمومی	۱.۴۲	۲۳۳.۰	۰.۷	۵۷.۳	۵۳.۵
۸- ارتباطات	۲.۴۱	۱۳۱.۰	۰.۵	۱۸.۶	۱۷.۲
۹- تفریح و فرهنگ	۰.۸۷	۱۹۵.۲	۳.۴	۴۴.۵	۴۲.۰
۱۰- آموزش	۰.۸۸	۱۶۴.۱	۳.۶	۳۱.۵	۳۳.۸
۱۱- هتل و رستوران	۱.۳۵	۲۹۱.۵	۲.۷	۵۵.۴	۷۳.۰
۱۲- کالاها و خدمات متفرقه	۴.۴۲	۱۸۶.۲	۱.۶	۴۱.۸	۳۹.۳

* مسکن صرفاً شامل اجاره بها و خدمات نگهداری و تعمیر واحد مسکونی است.

۱۴۰۰=۱۰۰

جدول ۶ - شاخص قیمت کالاها و خدمات مصرفی خانوارهای کشور و درصد تغییرات آن برای گروه‌های اختصاصی - شهریور ماه ۱۴۰۲

شرح	ضریب اهمیت	شاخص	تورم ماهانه	تورم نقطه به نقطه	نرخ تورم سالانه
شاخص کل	۱۰۰.۰۰	۲۰۱.۷	۲.۰	۳۹.۵	۴۶.۱
شاخص کل	۲۹.۴۴	۲۳۹.۴	۱.۵	۳۷.۸	۵۸.۲
	۷۰.۵۶	۱۸۶.۰	۲.۳	۴۰.۵	۴۰.۳
شاخص کل	۳۳.۶۰	۱۷۹.۳	۳.۵	۳۸.۶	۳۷.۱
	۶۶.۴۰	۲۱۳.۱	۱.۴	۳۹.۹	۵۰.۲
شاخص کل	۵۲.۱۸	۲۱۷.۷	۱.۴	۴۰.۱	۵۲.۴
	۶.۵۶	۱۸۹.۱	-۰.۱	۵۰.۳	۵۰.۱
	۴۰.۱۳	۲۲۲.۷	۱.۵	۳۷.۴	۵۳.۰
	۵.۴۹	۲۱۵.۷	۲.۱	۵۱.۸	۵۰.۱
خدمات	۴۷.۸۲	۱۸۴.۳	۲.۸	۳۸.۸	۳۸.۵
خوراکی‌ها	۲۷.۴۳	۲۴۲.۸	۱.۴	۳۷.۴	۵۹.۴
خوراکی‌ها	۱۴.۶۵	۲۵۶.۰	۱.۸	۵۴.۱	۶۷.۴
	۱۲.۷۷	۲۲۷.۷	۰.۸	۲۰.۶	۵۰.۹
کالاها و خدمات عمومی	۵.۲۷	۱۳۳.۴	۱.۰	۱۶.۵	۱۴.۹

۱۴۰۰=۱۰۰

جدول ۷- شاخص قیمت کالاها و خدمات مصرفی خانوارهای کشور و درصد تغییرات آن به تفکیک مناطق جغرافیایی

خانوارهای روستایی				خانوارهای شهری				کل خانوارها				دوره زمانی
نرخ تورم سالانه	تورم نقطه به نقطه	تورم ماهانه	عدد شاخص	نرخ تورم سالانه	تورم نقطه به نقطه	تورم ماهانه	عدد شاخص	نرخ تورم سالانه	تورم نقطه به نقطه	تورم ماهانه	عدد شاخص	
۳۲.۷	×	×	۱۴.۵	۲۸.۶	×	×	۱۵.۹	۲۹.۵	×	×	۱۵.۶	سال ۱۳۹۱
۳۶.۱	×	×	۱۹.۷	۳۲.۱	×	×	۲۰.۹	۳۲.۸	×	×	۲۰.۸	سال ۱۳۹۲
۱۳.۷	×	×	۲۲.۴	۱۴.۸	×	×	۲۴.۰	۱۴.۶	×	×	۲۳.۸	سال ۱۳۹۳
۱۰.۶	×	×	۲۴.۸	۱۱.۳	×	×	۲۶.۸	۱۱.۱	×	×	۲۶.۴	سال ۱۳۹۴
۷.۲	×	×	۲۶.۶	۶.۸	×	×	۲۸.۶	۶.۹	×	×	۲۸.۲	سال ۱۳۹۵
۸.۸	×	×	۲۸.۹	۸.۱	×	×	۳۰.۹	۸.۲	×	×	۳۰.۶	سال ۱۳۹۶
۲۸.۱	×	×	۳۷.۱	۲۶.۶	×	×	۳۹.۱	۲۶.۹	×	×	۳۸.۸	سال ۱۳۹۷
۳۷.۳	×	×	۵۰.۹	۳۴.۴	×	×	۵۲.۵	۳۴.۸	×	×	۵۲.۳	سال ۱۳۹۸
۳۷.۷	×	×	۷۰.۰	۳۶.۲	×	×	۷۱.۶	۳۶.۴	×	×	۷۱.۳	سال ۱۳۹۹
۴۲.۸	×	×	۱۰۰.۰	۳۹.۷	×	×	۱۰۰.۰	۴۰.۲	×	×	۱۰۰.۰	سال ۱۴۰۰
۵۰.۰	۴۳.۴	۳.۵	۱۰۲.۲	۴۵.۱	۳۷.۸	۳.۲	۱۰۲.۵	۴۵.۹	۳۸.۷	۳.۲	۱۰۲.۴	مهر
۴۸.۶	۳۶.۵	۲.۴	۱۰۴.۷	۴۳.۹	۳۴.۳	۲.۰	۱۰۴.۵	۴۴.۷	۳۴.۶	۲.۱	۱۰۴.۵	آبان
۴۷.۳	۳۵.۷	۲.۰	۱۰۶.۸	۴۲.۹	۳۴.۰	۱.۷	۱۰۶.۳	۴۳.۶	۳۴.۲	۱.۷	۱۰۶.۳	آذر
۴۵.۹	۳۵.۹	۱.۹	۱۰۸.۸	۴۲.۰	۳۵.۱	۲.۷	۱۰۹.۱	۴۲.۶	۳۵.۲	۲.۶	۱۰۹.۱	دی
۴۴.۳	۳۴.۹	۲.۵	۱۱۱.۶	۴۰.۹	۳۴.۵	۱.۹	۱۱۱.۲	۴۱.۴	۳۴.۶	۲.۰	۱۱۱.۳	بهمن
۴۲.۸	۳۵.۳	۱.۹	۱۱۳.۷	۳۹.۷	۳۴.۱	۱.۵	۱۱۲.۹	۴۰.۲	۳۴.۳	۱.۶	۱۱۳.۰	اسفند
۴۱.۲	۳۴.۸	۳.۴	۱۱۷.۵	۳۸.۳	۳۲.۶	۲.۶	۱۱۵.۹	۳۸.۸	۳۲.۹	۲.۷	۱۱۶.۱	فروردین
۴۰.۲	۳۷.۶	۳.۱	۱۲۱.۲	۳۷.۵	۳۵.۸	۳.۴	۱۱۹.۸	۳۷.۹	۳۶.۱	۳.۳	۱۲۰.۰	اردیبهشت
۴۰.۷	۵۳.۴	۱۴.۰	۱۳۸.۱	۳۷.۶	۴۶.۵	۱۰.۰	۱۳۱.۸	۳۸.۱	۴۷.۵	۱۰.۶	۱۳۲.۷	خرداد
۴۱.۶	۵۶.۲	۴.۸	۱۴۴.۷	۳۸.۲	۴۷.۹	۴.۳	۱۳۷.۵	۳۸.۷	۴۹.۱	۴.۴	۱۳۸.۵	تیر
۴۲.۴	۵۴.۱	۱.۷	۱۴۷.۲	۳۸.۷	۴۶.۸	۲.۲	۱۴۰.۵	۳۹.۳	۴۷.۸	۲.۲	۱۴۱.۵	مرداد
۴۳.۰	۵۲.۲	۲.۱	۱۵۰.۳	۳۹.۰	۴۴.۶	۲.۲	۱۴۳.۷	۳۹.۶	۴۵.۷	۲.۲	۱۴۴.۶	شهریور
۴۳.۶	۵۰.۰	۲.۱	۱۵۳.۳	۳۹.۶	۴۳.۹	۲.۶	۱۴۷.۴	۴۰.۲	۴۴.۸	۲.۶	۱۴۸.۳	مهر
۴۴.۷	۴۹.۵	۲.۱	۱۵۶.۵	۴۰.۴	۴۴.۲	۲.۲	۱۵۰.۷	۴۱.۰	۴۴.۹	۲.۲	۱۵۱.۵	آبان
۴۵.۸	۴۸.۹	۱.۶	۱۵۹.۰	۴۱.۳	۴۵.۱	۲.۳	۱۵۴.۱	۴۱.۹	۴۵.۶	۲.۲	۱۵۴.۸	آذر
۴۷.۱	۵۲.۲	۴.۲	۱۶۵.۶	۴۲.۲	۴۶.۶	۳.۸	۱۵۹.۹	۴۲.۹	۴۷.۴	۳.۸	۱۶۰.۷	دی
۴۸.۶	۵۴.۱	۳.۸	۱۷۲.۰	۴۳.۴	۴۸.۶	۳.۳	۱۶۵.۳	۴۴.۱	۴۹.۴	۳.۴	۱۶۶.۲	بهمن
۵۰.۶	۵۹.۴	۵.۴	۱۸۱.۲	۴۵.۰	۵۳.۱	۴.۶	۱۷۲.۹	۴۵.۸	۵۴.۰	۴.۷	۱۷۴.۱	اسفند
۵۲.۷	۶۱.۰	۴.۴	۱۸۹.۳	۴۶.۷	۵۴.۵	۳.۶	۱۷۹.۱	۴۷.۶	۵۵.۵	۳.۷	۱۸۰.۵	فروردین
۵۴.۵	۶۰.۳	۲.۶	۱۹۴.۲	۴۸.۲	۵۳.۶	۲.۸	۱۸۴.۱	۴۹.۱	۵۴.۶	۲.۸	۱۸۵.۵	اردیبهشت
۵۳.۳	۴۳.۲	۱.۸	۱۹۷.۸	۴۷.۷	۴۲.۵	۲.۱	۱۸۷.۹	۴۸.۵	۴۲.۶	۲.۰	۱۸۹.۳	خرداد
۵۱.۶	۳۹.۱	۱.۸	۲۰۱.۳	۴۶.۸	۳۹.۴	۲.۰	۱۹۱.۶	۴۷.۵	۳۹.۴	۲.۰	۱۹۳.۰	تیر
۵۰.۲	۳۹.۶	۲.۰	۲۰۵.۴	۴۶.۱	۳۹.۸	۲.۵	۱۹۶.۵	۴۶.۷	۳۹.۸	۲.۴	۱۹۷.۷	مرداد
۴۸.۹	۳۸.۸	۱.۶	۲۰۸.۶	۴۵.۶	۳۹.۶	۲.۱	۲۰۰.۶	۴۶.۱	۳۹.۵	۲.۰	۲۰۱.۷	شهریور

نرخ تورم سالانه (درصد)			عدد شاخص			ضرایب اهمیت (درصد)		دهک‌های هزینه‌ای
کالاها و خدمات غیر خوراکی و خدمات	خوراکی‌ها، آشامیدنی‌ها و دخانیات	کل	کالاها و خدمات غیر خوراکی و خدمات	خوراکی‌ها، آشامیدنی‌ها و دخانیات	شاخص کل	کالاها و خدمات غیر خوراکی و خدمات	خوراکی‌ها، آشامیدنی‌ها و دخانیات	
۴۰.۳	۵۸.۲	۴۶.۱	۱۸۶.۰	۲۳۹.۴	۲۰۱.۷	۷۰.۵۶	۲۹.۴۴	کل کشور
۳۷.۴	۵۶.۶	۴۶.۳	۱۸۰.۸	۲۳۵.۲	۲۰۳.۸	۵۷.۶	۴۲.۴	دهک اول
۳۷.۳	۵۷.۲	۴۶.۵	۱۸۰.۸	۲۳۶.۳	۲۰۴.۳	۵۷.۷	۴۲.۳	دهک دوم
۳۷.۵	۵۷.۶	۴۶.۵	۱۸۱.۱	۲۳۷.۴	۲۰۴.۳	۵۸.۹	۴۱.۱	دهک سوم
۳۷.۸	۵۷.۷	۴۶.۲	۱۸۱.۷	۲۳۷.۴	۲۰۳.۴	۶۱.۱	۳۸.۹	دهک چهارم
۳۸.۰	۵۸.۰	۴۶.۱	۱۸۲.۲	۲۳۸.۶	۲۰۳.۲	۶۲.۸	۳۷.۲	دهک پنجم
۳۸.۵	۵۸.۰	۴۵.۹	۱۸۳.۱	۲۳۸.۶	۲۰۲.۴	۶۵.۲	۳۴.۸	دهک ششم
۳۸.۸	۵۸.۲	۴۵.۹	۱۸۳.۷	۲۳۹.۱	۲۰۲.۲	۶۶.۵	۳۳.۵	دهک هفتم
۳۹.۴	۵۸.۵	۴۵.۹	۱۸۴.۶	۲۴۰.۲	۲۰۱.۹	۶۸.۹	۳۱.۱	دهک هشتم
۴۰.۲	۵۸.۵	۴۵.۹	۱۸۶.۱	۲۴۰.۷	۲۰۱.۶	۷۱.۶	۲۸.۴	دهک نهم
۴۲.۸	۵۹.۱	۴۶.۶	۱۸۹.۷	۲۴۲.۵	۲۰۱.۱	۷۸.۴	۲۱.۶	دهک دهم

جدول ۹ - ضرایب اهمیت طرح شاخص قیمت مصرف کننده به تفکیک دهک‌های هزینه‌ای (درصد)

۱۴۰۰=۱۰۰

دهک دهم	دهک نهم	دهک هشتم	دهک هفتم	دهک ششم	دهک پنجم	دهک چهارم	دهک سوم	دهک دوم	دهک اول	کل کشور	گروه‌های کالاها و خدمات
۱۰۰.۰۰	۱۰۰.۰۰	۱۰۰.۰۰	۱۰۰.۰۰	۱۰۰.۰۰	۱۰۰.۰۰	۱۰۰.۰۰	۱۰۰.۰۰	۱۰۰.۰۰	۱۰۰.۰۰	۱۰۰.۰۰	شاخص کل
۲۱.۵۵	۲۸.۴۰	۳۱.۰۸	۳۳.۴۶	۳۴.۷۵	۳۷.۱۶	۳۸.۸۷	۴۱.۰۹	۴۲.۲۹	۴۲.۳۶	۲۹.۴۴	خوراکی‌ها، آشامیدنی‌ها و دخانیات
۲۱.۲۲	۲۷.۹۵	۳۰.۴۳	۳۲.۷۲	۳۳.۹۴	۳۶.۲۸	۳۷.۸۹	۳۹.۹۴	۴۱.۲۰	۴۱.۳۵	۲۸.۸۲	۱- خوراکی‌ها و آشامیدنی‌ها
۲۰.۳۴	۲۶.۶۸	۲۹.۰۹	۳۱.۱۲	۳۲.۲۶	۳۴.۳۵	۳۵.۷۹	۳۷.۶۲	۳۸.۸۳	۳۹.۱۴	۲۷.۴۳	خوراکی‌ها
۴.۶۷	۶.۰۹	۶.۵۹	۷.۰۳	۷.۵۸	۸.۱۱	۸.۵۶	۹.۱۲	۹.۷۹	۹.۸۸	۶.۳۸	نان و غلات
۵.۰۶	۶.۴۲	۶.۸۰	۷.۲۰	۷.۱۲	۷.۷۲	۷.۸۰	۸.۱۲	۷.۹۲	۷.۲۳	۶.۲۹	گوشت قرمز و سفید و فرآورده‌های آن‌ها
۴.۳۹	۵.۶۳	۶.۰۷	۶.۵۱	۶.۵۲	۷.۱۳	۷.۲۳	۷.۵۶	۷.۴۴	۶.۷۶	۵.۶۵	گوشت قرمز و گوشت ماکیان
۰.۶۷	۰.۷۹	۰.۷۳	۰.۶۹	۰.۵۹	۰.۵۹	۰.۵۶	۰.۵۶	۰.۴۸	۰.۴۶	۰.۶۴	ماهی‌ها و صدف داران
۱.۹۷	۲.۸۱	۳.۱۴	۳.۳۴	۳.۶۴	۳.۷۶	۴.۱۳	۴.۲۸	۴.۴۶	۴.۹۱	۲.۹۷	شیر، پنیر و تخم مرغ
۰.۸۰	۱.۰۷	۱.۳۱	۱.۳۹	۱.۵۰	۱.۶۸	۱.۸۵	۲.۰۵	۲.۲۶	۲.۵۷	۱.۲۶	روغن‌ها و چربی‌ها
۳.۴۱	۳.۹۳	۴.۱۵	۴.۲۱	۴.۱۳	۴.۱۴	۴.۰۷	۳.۹۵	۳.۷۷	۳.۱۱	۳.۷۰	میوه و خشکبار
۲.۵۲	۳.۷۷	۴.۳۳	۴.۷۹	۵.۱۱	۵.۵۳	۵.۷۶	۶.۲۳	۶.۴۷	۷.۱۰	۴.۰۸	سبزیجات (سبزی‌ها و حبوبات)
۱.۱۳	۱.۵۳	۱.۶۱	۱.۸۱	۱.۸۳	۱.۹۶	۲.۱۱	۲.۲۷	۲.۴۸	۲.۶۴	۱.۵۹	شکر، مربا، عسل، شکلات و شیرینی (قند و شکر و شیرینی‌ها)
۰.۷۸	۱.۰۷	۱.۱۷	۱.۳۳	۱.۳۶	۱.۴۶	۱.۵۲	۱.۶۰	۱.۶۸	۱.۷۱	۱.۱۵	محصولات خوراکی طبقه بندی نشده در جای دیگر
۰.۸۸	۱.۲۷	۱.۳۴	۱.۶۰	۱.۶۸	۱.۹۳	۲.۱۱	۲.۳۲	۲.۳۷	۲.۲۰	۱.۴۰	چای، قهوه، کاکائو، نوشابه و آب میوه (نوشابه‌های غیر الکلی)
۰.۳۳	۰.۴۵	۰.۶۶	۰.۷۴	۰.۸۱	۰.۸۸	۰.۹۸	۱.۱۵	۱.۰۹	۱.۰۲	۰.۶۲	۲- دخانیات
۷۸.۴۵	۷۱.۶۰	۶۸.۹۲	۶۶.۵۴	۶۵.۲۵	۶۲.۸۴	۶۱.۱۳	۵۸.۹۱	۵۷.۷۱	۵۷.۶۴	۷۰.۵۶	کالاهای غیر خوراکی و خدمات
۶.۱۰	۵.۶۸	۵.۰۲	۴.۳۴	۴.۱۳	۳.۵۷	۳.۱۶	۲.۵۹	۲.۱۴	۱.۱۷	۴.۵۲	۳- پوشاک و کفش
۳۲.۸۷	۳۵.۱۰	۳۵.۷۰	۳۴.۵۰	۳۴.۷۳	۳۳.۶۸	۳۳.۷۸	۳۲.۸۱	۳۳.۹۷	۳۹.۳۸	۳۶.۱۱	۴- مسکن، آب، برق، گاز و سایر سوخت‌ها
۵.۵۳	۴.۵۱	۴.۳۳	۴.۴۵	۴.۰۴	۳.۹۳	۳.۹۲	۳.۹۳	۳.۷۸	۳.۵۸	۴.۴۰	۵- مبلمان و لوازم خانگی و نگهداری معمول آنها
۹.۴۳	۷.۶۱	۵.۹۰	۶.۱۰	۵.۶۱	۵.۴۲	۵.۰۳	۴.۸۹	۴.۸۱	۴.۲۱	۶.۶۸	۶- بهداشت و درمان
۱۳.۶۶	۸.۷۰	۷.۸۱	۷.۲۱	۶.۹۵	۶.۸۲	۶.۳۲	۶.۰۹	۵.۲۰	۳.۵۲	۸.۹۳	۷- حمل و نقل
۲.۲۱	۲.۵۲	۲.۵۹	۲.۷۳	۲.۷۸	۲.۷۴	۲.۶۷	۲.۶۰	۲.۶۱	۲.۱۱	۲.۴۱	۸- ارتباطات
۱.۱۸	۰.۹۰	۰.۹۱	۰.۸۸	۰.۸۲	۰.۷۱	۰.۶۴	۰.۵۷	۰.۴۵	۰.۲۸	۰.۸۷	۹- تفریح و فرهنگ
۱.۴۶	۱.۱۱	۰.۸۵	۰.۷۴	۰.۷۲	۰.۶۷	۰.۴۷	۰.۴۵	۰.۳۲	۰.۱۵	۰.۸۸	۱۰- آموزش
۱.۵۵	۰.۹۱	۰.۹۸	۰.۸۰	۰.۶۲	۰.۵۳	۰.۴۰	۰.۴۰	۰.۳۴	۰.۲۱	۱.۳۵	۱۱- هتل و رستوران
۴.۴۵	۴.۵۷	۴.۸۲	۴.۷۹	۴.۸۵	۴.۷۸	۴.۷۴	۴.۵۷	۴.۰۸	۳.۰۲	۴.۴۲	۱۲- کالاها و خدمات متفرقه

جدول ۱۰- سهم از تورم ماهانه شاخص قیمت مصرف کننده خانوارهای کشور به تفکیک دهک‌های هزینه‌ای - شهریور ماه ۱۴۰۲

۱۴۰۰=۱۰۰

دهک دهم	دهک نهم	دهک هشتم	دهک هفتم	دهک ششم	دهک پنجم	دهک چهارم	دهک سوم	دهک دوم	دهک اول	کل کشور	گروه‌های کالاها و خدمات
۱.۹۷	۲.۰۸	۲.۱۰	۲.۰۶	۲.۰۲	۱.۹۸	۱.۹۳	۱.۸۴	۱.۷۶	۱.۶۸	۲.۰۲	شاخص کل
۰.۴۴	۰.۵۴	۰.۵۷	۰.۵۹	۰.۵۷	۰.۵۹	۰.۵۷	۰.۵۵	۰.۴۷	۰.۳۱	۰.۵۱	خوراکی‌ها، آشامیدنی‌ها و دخانیات
۰.۴۳	۰.۵۳	۰.۵۶	۰.۵۸	۰.۵۵	۰.۵۷	۰.۵۵	۰.۵۳	۰.۴۵	۰.۲۹	۰.۵۰	۱- خوراکی‌ها و آشامیدنی‌ها
۰.۴۱	۰.۵۰	۰.۵۲	۰.۵۴	۰.۵۱	۰.۵۳	۰.۵۰	۰.۴۷	۰.۳۹	۰.۲۴	۰.۴۶	خوراکی‌ها
-۰.۰۴	-۰.۰۲	۰.۰۱	۰.۰۳	۰.۰۵	۰.۰۷	۰.۰۹	۰.۱۰	۰.۱۲	۰.۱۲	۰.۰۲	نان و غلات
۰.۲۱	۰.۲۱	۰.۱۹	۰.۱۷	۰.۱۲	۰.۱۲	۰.۰۶	۰.۰۳	-۰.۰۶	-۰.۲۱	۰.۱۴	گوشت قرمز و سفید و فرآورده‌های آنها
۰.۱۸	۰.۱۸	۰.۱۶	۰.۱۵	۰.۱۰	۰.۱۰	۰.۰۴	۰.۰۲	-۰.۰۸	-۰.۲۳	۰.۱۲	گوشت قرمز و گوشت ماکیان
۰.۰۳	۰.۰۳	۰.۰۳	۰.۰۳	۰.۰۲	۰.۰۲	۰.۰۲	۰.۰۲	۰.۰۱	۰.۰۱	۰.۰۳	ماهی‌ها و صدف داران
۰.۰۸	۰.۱۲	۰.۱۳	۰.۱۴	۰.۱۶	۰.۱۷	۰.۱۹	۰.۲۰	۰.۲۱	۰.۲۴	۰.۱۳	شیر، پنیر و تخم مرغ
۰.۰۱	۰.۰۰	۰.۰۰	۰.۰۰	-۰.۰۱	-۰.۰۱	-۰.۰۱	-۰.۰۲	-۰.۰۳	-۰.۰۳	۰.۰۰	روغن‌ها و چربیها
۰.۰۵	۰.۰۵	۰.۰۴	۰.۰۳	۰.۰۳	۰.۰۲	۰.۰۲	۰.۰۱	۰.۰۱	۰.۰۰	۰.۰۴	میوه و خشکبار
۰.۰۶	۰.۰۸	۰.۰۷	۰.۰۸	۰.۰۸	۰.۰۷	۰.۰۷	۰.۰۵	۰.۰۴	-۰.۰۱	۰.۰۷	سبزیجات (سبزی‌ها و حبوبات)
۰.۰۳	۰.۰۴	۰.۰۴	۰.۰۵	۰.۰۵	۰.۰۶	۰.۰۶	۰.۰۷	۰.۰۸	۰.۰۹	۰.۰۴	شکر، مربا، عسل، شکلات و شیرینی(قند، شکر و شیرینی‌ها)
۰.۰۲	۰.۰۳	۰.۰۳	۰.۰۳	۰.۰۳	۰.۰۳	۰.۰۴	۰.۰۴	۰.۰۴	۰.۰۴	۰.۰۳	محصولات خوراکی طبقه بندی نشده در جای دیگر
۰.۰۲	۰.۰۳	۰.۰۳	۰.۰۴	۰.۰۴	۰.۰۵	۰.۰۵	۰.۰۵	۰.۰۶	۰.۰۵	۰.۰۳	چای، قهوه، کاکائو، نوشابه و آب میوه (نوشابه‌های غیرالکلی)
۰.۰۱	۰.۰۱	۰.۰۱	۰.۰۱	۰.۰۲	۰.۰۲	۰.۰۲	۰.۰۲	۰.۰۲	۰.۰۲	۰.۰۱	۲- دخانیات
۱.۵۳	۱.۵۵	۱.۵۳	۱.۴۷	۱.۴۵	۱.۳۹	۱.۳۵	۱.۲۹	۱.۲۹	۱.۳۷	۱.۵۱	کالاهای غیر خوراکی و خدمات
۰.۱۴	۰.۱۳	۰.۱۱	۰.۱۰	۰.۰۹	۰.۰۸	۰.۰۷	۰.۰۶	۰.۰۵	۰.۰۳	۰.۱۰	۳- پوشاک و کفش
۰.۹۸	۱.۰۳	۱.۰۵	۱.۰۱	۱.۰۱	۰.۹۷	۰.۹۶	۰.۹۳	۰.۹۵	۱.۱۱	۱.۰۶	۴- مسکن، آب، برق، گاز و سایر سوخت‌ها
۰.۰۷	۰.۰۶	۰.۰۶	۰.۰۶	۰.۰۵	۰.۰۵	۰.۰۵	۰.۰۵	۰.۰۵	۰.۰۵	۰.۰۶	۵- مبلمان و لوازم خانگی و نگهداری معمول آنها
۰.۱۵	۰.۱۲	۰.۰۹	۰.۰۹	۰.۰۸	۰.۰۸	۰.۰۷	۰.۰۷	۰.۰۷	۰.۰۷	۰.۱۰	۶- بهداشت و درمان
-۰.۰۲	۰.۰۴	۰.۰۵	۰.۰۵	۰.۰۵	۰.۰۵	۰.۰۵	۰.۰۵	۰.۰۴	۰.۰۳	۰.۰۲	۷- حمل و نقل
۰.۰۱	۰.۰۱	۰.۰۱	۰.۰۱	۰.۰۱	۰.۰۱	۰.۰۱	۰.۰۱	۰.۰۱	۰.۰۰	۰.۰۱	۸- ارتباطات
۰.۰۳	۰.۰۳	۰.۰۳	۰.۰۳	۰.۰۳	۰.۰۳	۰.۰۳	۰.۰۳	۰.۰۲	۰.۰۱	۰.۰۳	۹- تفریح و فرهنگ
۰.۰۴	۰.۰۳	۰.۰۲	۰.۰۲	۰.۰۲	۰.۰۲	۰.۰۱	۰.۰۱	۰.۰۱	۰.۰۱	۰.۰۳	۱۰- آموزش
۰.۰۸	۰.۰۵	۰.۰۵	۰.۰۴	۰.۰۳	۰.۰۲	۰.۰۲	۰.۰۲	۰.۰۱	۰.۰۱	۰.۰۵	۱۱- هتل و رستوران
۰.۰۶	۰.۰۶	۰.۰۷	۰.۰۷	۰.۰۷	۰.۰۷	۰.۰۸	۰.۰۷	۰.۰۷	۰.۰۶	۰.۰۶	۱۲- کالاها و خدمات متفرقه

** توضیح: اعداد سطر اول تورم ماهانه (درصد) هر دهک را نشان می‌دهد و اعداد در سلول‌های دیگر نشان دهنده سهم هر گروه، بخش یا طبقه (واحد درصد) در افزایش/کاهش تورم ماهانه در هر دهک می‌باشد.

جدول ۱۱- شاخص قیمت کل کالاها و خدمات مصرفی خانوارهای کشور و درصد تغییرات آن به تفکیک استان - شهریور ماه ۱۴۰۲ (درصد)

۱۴۰۰=۱۰۰

کالاهای غیر خوراکی و خدمات				خوراکی‌ها و آشامیدنی‌ها و دخانیات					شاخص کل				نام استان	
نرخ تورم سالانه	تورم نقطه به نقطه	تورم ماهانه	شاخص	ضریب اهمیت	نرخ تورم سالانه	تورم نقطه به نقطه	تورم ماهانه	شاخص	ضریب اهمیت	نرخ تورم سالانه	تورم نقطه به نقطه	تورم ماهانه		شاخص کل
۴۰.۳	۴۰.۵	۲.۳	۱۸۶.۰	۷۰.۵۶	۵۸.۲	۳۷.۸	۱.۵	۲۳۹.۴	۲۹.۴۴	۴۶.۱	۳۹.۵	۲.۰	۲۰۱.۷	کل کشور
۴۸.۳	۴۸.۶	۲.۵	۲۰۲.۵	۶۸.۴۱	۵۸.۲	۳۸.۲	۲.۱	۲۴۳.۵	۳۱.۵۹	۵۱.۷	۴۴.۷	۲.۳	۲۱۵.۵	آذربایجان شرقی
۴۳.۸	۴۴.۱	۲.۳	۱۹۷.۵	۶۶.۶۱	۵۷.۵	۳۵.۷	۱.۰	۲۳۸.۰	۳۳.۳۹	۴۸.۸	۴۰.۸	۱.۸	۲۱۱.۰	آذربایجان غربی
۳۶.۴	۳۲.۷	۲.۲	۱۸۰.۹	۶۷.۵۱	۶۲.۸	۴۵.۸	۱.۷	۲۵۴.۵	۳۲.۴۹	۴۵.۸	۳۷.۷	۲.۰	۲۰۴.۸	اردبیل
۴۶.۹	۴۹.۶	۲.۶	۲۰۱.۴	۷۱.۵۷	۶۱.۳	۴۴.۴	۱.۷	۲۴۵.۷	۲۸.۴۳	۵۱.۳	۴۷.۹	۲.۳	۲۱۴.۰	اصفهان
۴۶.۷	۴۵.۸	۲.۸	۱۹۹.۲	۷۴.۸۹	۵۹.۷	۳۷.۳	۱.۰	۲۴۶.۲	۲۵.۱۱	۵۰.۳	۴۳.۲	۲.۳	۲۱۱.۰	البرز
۳۷.۸	۳۸.۷	۳.۲	۱۸۷.۲	۶۰.۱۴	۶۳.۸	۴۲.۷	۲.۲	۲۴۷.۸	۳۹.۸۶	۴۸.۹	۴۰.۶	۲.۷	۲۱۱.۳	ایلام
۳۳.۹	۳۷.۰	۲.۳	۱۷۴.۲	۶۰.۸۳	۵۴.۳	۳۵.۳	۰.۳	۲۲۳.۴	۳۹.۱۷	۴۲.۵	۳۶.۲	۱.۳	۱۹۳.۵	بوشهر
۳۶.۸	۳۴.۴	۲.۲	۱۷۹.۴	۷۸.۰۹	۵۵.۶	۳۷.۲	۱.۴	۲۳۶.۵	۲۱.۹۱	۴۱.۴	۳۵.۱	۱.۹	۱۹۱.۹	تهران
۴۷.۵	۴۷.۴	۲.۸	۱۹۹.۸	۶۰.۳۶	۶۲.۶	۴۲.۰	۰.۳	۲۴۷.۵	۳۹.۶۴	۵۳.۹	۴۴.۹	۱.۷	۲۱۸.۷	چهارمحال و بختیاری
۴۰.۵	۴۳.۵	۲.۶	۱۸۹.۵	۶۰.۸۱	۶۰.۲	۴۰.۷	۳.۱	۲۴۴.۰	۳۹.۱۹	۴۸.۸	۴۲.۲	۲.۸	۲۱۰.۸	خراسان جنوبی
۴۰.۶	۴۳.۴	۲.۲	۱۸۲.۶	۶۹.۲۲	۶۰.۱	۳۸.۹	۰.۸	۲۴۰.۸	۳۰.۷۸	۴۷.۳	۴۱.۷	۱.۶	۲۰۰.۵	خراسان رضوی
۴۴.۴	۵۰.۳	۴.۶	۱۹۵.۸	۶۰.۶۱	۶۰.۹	۳۰.۳	۰.۷	۲۴۲.۸	۳۹.۳۹	۵۱.۶	۴۰.۷	۲.۸	۲۱۴.۳	خراسان شمالی
۳۴.۶	۳۵.۱	۲.۱	۱۷۲.۲	۶۱.۲۴	۵۶.۰	۳۳.۵	۲.۰	۲۳۲.۷	۳۸.۷۶	۴۳.۶	۳۴.۴	۲.۱	۱۹۵.۶	خوزستان
۳۹.۶	۴۱.۶	۲.۰	۱۸۱.۳	۷۰.۴۵	۵۶.۵	۳۴.۷	۲.۱	۲۳۷.۹	۲۹.۵۵	۴۵.۲	۳۹.۱	۲.۱	۱۹۸.۰	زنجان
۳۶.۸	۳۸.۰	۲.۴	۱۷۶.۲	۶۲.۰۶	۵۳.۹	۳۱.۰	۱.۵	۲۲۸.۲	۳۷.۹۴	۴۴.۰	۳۴.۸	۲.۰	۱۹۵.۹	سمنان
۳۵.۰	۳۴.۹	۱.۳	۱۶۶.۲	۶۱.۱۶	۶۸.۱	۳۸.۷	۱.۴	۲۴۴.۶	۳۸.۸۴	۴۹.۱	۳۶.۷	۱.۴	۱۹۶.۶	سیستان و بلوچستان
۳۷.۴	۳۶.۹	۲.۳	۱۷۸.۴	۶۹.۴۳	۵۷.۷	۴۱.۸	۱.۴	۲۳۵.۹	۳۰.۵۷	۴۴.۲	۳۸.۷	۲.۰	۱۹۶.۰	فارس
۴۲.۴	۴۵.۳	۲.۱	۱۸۶.۷	۶۶.۹۸	۵۵.۳	۳۰.۶	۲.۱	۲۳۶.۲	۳۳.۰۲	۴۷.۱	۳۹.۳	۲.۱	۲۰۳.۱	قزوین
۴۲.۸	۴۵.۲	۲.۸	۱۹۰.۷	۶۸.۲۱	۵۶.۵	۳۵.۱	۱.۴	۲۲۸.۸	۳۱.۷۹	۴۷.۵	۴۱.۴	۲.۳	۲۰۲.۸	قم
۴۶.۵	۴۷.۹	۳.۷	۲۰۰.۴	۶۱.۵۷	۶۰.۸	۴۳.۲	۲.۳	۲۴۶.۰	۳۸.۴۳	۵۲.۵	۴۵.۹	۳.۱	۲۱۷.۹	کردستان
۳۶.۵	۳۸.۶	۳.۱	۱۸۵.۲	۶۱.۷۵	۵۷.۵	۳۶.۵	۱.۲	۲۳۸.۳	۳۸.۲۵	۴۵.۲	۳۷.۶	۲.۳	۲۰۵.۵	کرمان
۴۴.۱	۴۹.۷	۳.۶	۱۹۴.۳	۶۲.۵۱	۶۰.۵	۳۸.۹	۱.۲	۲۴۵.۹	۳۷.۴۹	۵۰.۸	۴۴.۸	۲.۶	۲۱۳.۶	کرمانشاه
۴۳.۳	۴۴.۱	۲.۲	۱۹۵.۷	۶۵.۸۷	۵۶.۰	۳۶.۳	۰.۵	۲۳۲.۰	۳۴.۱۳	۴۸.۰	۴۱.۰	۱.۶	۲۰۸.۱	کهگیلویه و بویراحمد
۴۰.۸	۴۲.۴	۳.۰	۱۸۸.۳	۶۹.۷۹	۵۸.۳	۳۶.۰	۱.۴	۲۴۲.۹	۳۰.۲۱	۴۶.۶	۴۰.۰	۲.۴	۲۰۴.۸	گلستان
۴۰.۶	۴۵.۴	۲.۰	۱۸۷.۶	۷۱.۸۶	۵۳.۳	۳۶.۱	۲.۶	۲۳۰.۷	۲۸.۱۴	۴۴.۵	۴۲.۲	۲.۲	۱۹۹.۷	گیلان
۴۳.۷	۴۵.۵	۲.۴	۱۹۲.۸	۶۱.۷۱	۶۵.۴	۴۱.۰	۲.۷	۲۶۴.۷	۳۸.۲۹	۵۲.۹	۴۳.۴	۲.۵	۲۲۰.۳	لرستان
۳۹.۲	۳۹.۴	۱.۶	۱۸۵.۲	۶۹.۶۹	۵۵.۰	۳۳.۱	۰.۰	۲۳۰.۰	۳۰.۳۱	۴۴.۵	۳۷.۱	۱.۱	۱۹۸.۸	مازندران
۴۲.۴	۴۳.۰	۲.۱	۱۸۸.۳	۶۵.۰۵	۶۰.۷	۳۹.۰	۲.۸	۲۴۶.۳	۳۴.۹۵	۴۹.۴	۴۱.۳	۲.۴	۲۰۸.۶	مرکزی
۴۱.۹	۴۲.۰	۱.۸	۱۹۰.۹	۶۸.۱۵	۵۷.۱	۳۳.۴	۱.۶	۲۳۶.۱	۳۱.۸۵	۴۷.۲	۳۸.۷	۱.۷	۲۰۵.۳	هرمزگان
۴۵.۱	۴۸.۶	۲.۴	۱۹۰.۴	۷۰.۲۹	۶۱.۴	۳۹.۳	۱.۷	۲۴۷.۰	۲۹.۷۱	۵۰.۵	۴۵.۲	۲.۲	۲۰۷.۲	همدان
۵۳.۲	۵۷.۵	۲.۸	۲۱۵.۹	۶۴.۹۳	۶۲.۷	۴۲.۴	۲.۶	۲۵۳.۱	۳۵.۰۷	۵۶.۸	۵۱.۳	۲.۷	۲۲۸.۹	یزد

